

## QUE ES LA INFLUENZA AH1N1?

Es una Enfermedad Infecciosa aguda de las vías respiratorias muy contagiosa provocado por el nuevo virus AH1N1. Es llamado también “**GRUPE PORCINA**” fue detectado por primera vez en México en marzo del 2009.

## COMO SE CONTAGIA UNA PERSONA

Se transmite a través de las gotas de saliva y los mocos de personas enfermas, quienes al estornudar o toser sin cubrirse adecuadamente la boca y nariz dejan el virus en el aire o en sus manos infectando luego los objetos que tocan, por lo tanto hay varias formas de contraer el virus

1. **De Persona a Persona:** al toser o estornudar sin cubrirse, se trasmite a persona sanas que están cerca (a menos de 2 metros) también cuando se saludan de manos o con besos.
2. **Por Contacto o Superficies Contaminadas** como por ejemplo pasamanos, teléfonos, manijas, mesas,

etc. Las personas que tocan los objetos infectados se contagian cuando pasan sus manos contaminadas por ojos, nariz y boca.

## NO SE CONTRAE AL CONSUMIR LA CARNE DE CERDO

### CUALES SON SUS SINTOMAS?

- Fiebre mayor de 38°C.
- Estornudos.
- Tos.
- Dolor de Garganta.
- Congestión nasal.
- Dolores Musculares.
- Dolor de Cabeza.



## ¿Como prevenir el contagio?



### Lávese las manos con frecuencia

Use agua corriente y jabón, restriéguelas muy bien, enjuáguelas completamente y séquelas con una toalla.

### Aprenda a toser y estornudar

Cúbrase boca y nariz con un pañuelo desechable o con el brazo o la manga. No use las manos, así no infectara los objetos y personas que toque luego.



### Mantenga limpios los objetos de uso común

Como manijas de puertas, baños, pasamanos, teléfonos, celulares, botones de los ascensores e interruptores de luz, muebles, y agarraderas de transporte publico.

### Deje que entren el aire y la luz

A casas, oficinas, colegios, fabricas y demás lugares.

### Si le da gripa quédese en casa

Para no esparcir el virus. Guarde reposo, consuma bastantes líquidos y no se automedique, permanezca y duerma solo en una habitación con las ventanas abiertas y la puerta cerrada



### RECOMENDACIONES:

- Cúbrase la boca la toser o estornudar, use papel higiénico, toallas desechables o utilice el brazo nunca se cubra con las manos.
- Si no es indispensable evite viajar a lugares en donde se ha presentado la enfermedad.
- Si los síntomas son muy severos llame a su medico.

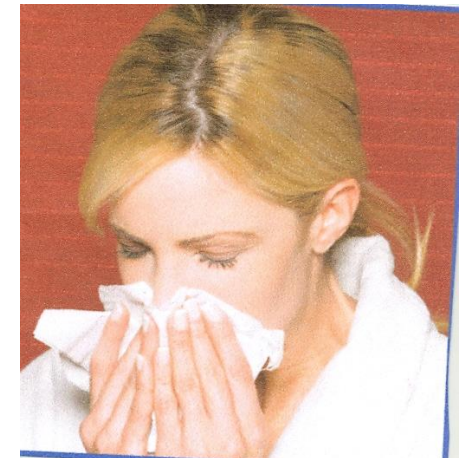


Universidad Nacional José Faustino  
SÁNCHEZ CARRIÓN

Facultad de Medicina Humana

# ALERTA DE SALUD

## UNIDOS CONTRA EL VIRUS INFLUENZA AH1N1



- *Estudiante*
- *Docente*
- *Administrativo*
- *Público en General*

**“JUNTOS PODEMOS COMBATIRLA”**